



LA LIGNE C
AVANCE



LA LIGNE B
VA PLUS LOIN

JOURNAL DE CHANTIER DES MÉTROS À LABÈGE

Numéro 1

Novembre

2023

○ Les lignes B et C
dans votre villep.2-3

○ Deux projets,
trois enjeuxp.4-5

○ Vos futures stations
› Labège Madron
› Diagora
› Labège Garep.6-7

 **Infos chantier
et circulation**p.8-10

○ L'équipe de médiation
à votre écoutep.11





“Aujourd’hui démarre un chantier **très important** pour vous offrir encore plus de mobilités demain.

Pour répondre aux besoins de déplacements en constante évolution, la construction des 27 km de la ligne C desservant, d’ouest en est, Colomiers, Blagnac, Toulouse et Labège, est lancée depuis décembre dernier.

Deux autres opérations vont entrer en phase opérationnelle : au nord, la réalisation de la ligne Aéroport qui rejoindra l’aéroport en 7 minutes à partir de la future station de métro “Blagnac”, au sud, le prolongement de 3 km de la ligne B actuelle à partir de la station Ramonville pour se connecter à la ligne C à Labège Madron.

Je tiens, au moment où les travaux de génie civil commencent, à vous assurer que toutes les équipes sont mobilisées pour réduire les impacts de ce grand chantier sur vos déplacements quotidiens. Nous vous informerons régulièrement pendant les travaux. Divers outils et dispositifs d’information sont prévus, à commencer par ce journal, dans lequel vous trouverez des informations pratiques sur le déroulement et l’organisation des travaux.

Notre réseau est doté de deux lignes de métro plébiscitées pour leur fréquence, leur amplitude horaire et bien entendu

le nombre de voyageurs transportés et d’un réseau de surfaces de 11 Lineos, 2 lignes de tramway et 161 lignes de bus que vous utilisez quotidiennement. Investir dans une 3^{ème} ligne de métro pour notre territoire est indispensable pour desservir les grands pôles d’emploi, soutenir le développement urbain avec une offre de transport satisfaisante pour les nouveaux habitants que notre territoire accueille, sans discontinuer, depuis 10 ans.

Pendant toute la durée des travaux, le réseau Tisséo s’adaptera pour vous permettre de vous déplacer dans de bonnes conditions. Sur notre site web projetsmetro.tisseo.fr, vous pourrez trouver toutes les informations sur l’offre de mobilité proposée, que vous soyez automobilistes, cyclistes ou piétons. Tisséo et ses partenaires, les villes de Blagnac, Colomiers, Labège, Ramonville, Toulouse, Toulouse Métropole et le Sicoval, sont mobilisés pour vous accompagner et trouver des solutions pour vos déplacements quotidiens pendant les travaux.

Jean-Michel Lattes

Président de Tisséo Collectivités
Président de Tisséo Ingénierie



“Le Sicoval est confronté, comme l’ensemble de la grande agglomération toulousaine, à de forts enjeux de circulation.

Son dynamisme économique exigeait une solution économique, fiable, rapide et confortable pour améliorer la qualité des déplacements domicile-travail.

Cette solution arrive : deux lignes de métro, grâce auxquelles les très nombreux salariés de la zone et les habitants seront connectés dès 2026 à l’ensemble du réseau de transports en commun, à 5 gares ferroviaires ainsi qu’à l’Aéroport Toulouse Blagnac en quelques minutes. Nous franchissons ainsi un cap important dans le récit que le nouveau métro tisse avec son environnement urbain. Ce que nous sommes en train de faire, ne doit pas se regarder à la loupe des difficultés que le chantier du métro doit résoudre.

Ne nous y trompons pas. Ce que nous réalisons ensemble est un grand projet d’aménagement, responsable et

durable. Citons pour l’aspect chantier, le Plan Arbre, par exemple ou bien encore les compensations environnementales exemplaires.

Pour l’enjeu d’aménagement, c’est plusieurs milliers de passagers transportés quotidiennement et quelques centaines de voitures en moins. Cette infrastructure, nous fait prendre réellement conscience d’un horizon nouveau, nous permet de nous projeter dans une nouvelle dimension, élargie. Nous sommes au cœur d’une transformation urbaine dont l’objet est l’affirmation d’une identité extra métropolitaine. Il nous faut recoudre la ville, la rendre plus sobre, plus apaisée, plus respirable. Les métros y participent pleinement.

Jacques Oberti

Président du Sicoval



“En 2028, la ligne C du métro desservira notre ville de Labège avec trois stations aériennes : **Labège Madron, Diagora et Labège Gare.**

Cette nouvelle offre de transports publics s’inscrit en cohérence avec l’ensemble des modes de déplacement et des services déployés par le Sicoval pour faciliter vos trajets quotidiens.

Aux côtés des communes, le Sicoval vous propose des solutions de mobilité plus respectueuses de l’environnement et accessibles à tous (pistes cyclables...).

Avec le lancement des travaux de génie civil de ces trois stations, le projet vient d’entrer en phase opérationnelle. Durant toute la période de chantier, la Ville de Labège, les services du Sicoval et de Tisséo Ingénierie se mobilisent pour limiter au maximum les perturbations dans votre quotidien. Un travail permanent d’information et

d’accompagnement est mené auprès des habitants, des commerçants, des entreprises et des associations de la ville avec la création d’une instance de prévention comprenant des services de sécurité, le Sicoval et Tisséo.

Ce chantier exemplaire et unique pour notre territoire doit aussi être un moment pédagogique pour nos plus jeunes. C’est ainsi que nous travaillons à la mise en place de visites de chantier avec les scolaires.

Les médiateurs de Tisséo, en collaboration avec les services du Sicoval et de la mairie, sont là pour répondre à toutes vos questions.

Laurent Cherubin

Maire de Labège



Certification Haute Qualité Environnementale
“Infrastructures durables” pour la conception et la réalisation de la ligne C



Une connexion aux grands pôles économiques du Sud-Est toulousain

À l'automne 2027, la ligne B sera prolongée pour relier Labège au terminus actuel de Ramonville. En complément, en 2028, la ligne C permettra de relier Labège à Colomiers, les bassins d'emplois majeurs de l'aéronautique, du spatial et de la recherche tout en s'inscrivant au cœur des quartiers et des villes de l'agglomération toulousaine.



LA LIGNE C AVANCE

3 nouvelles stations de métro à Labège

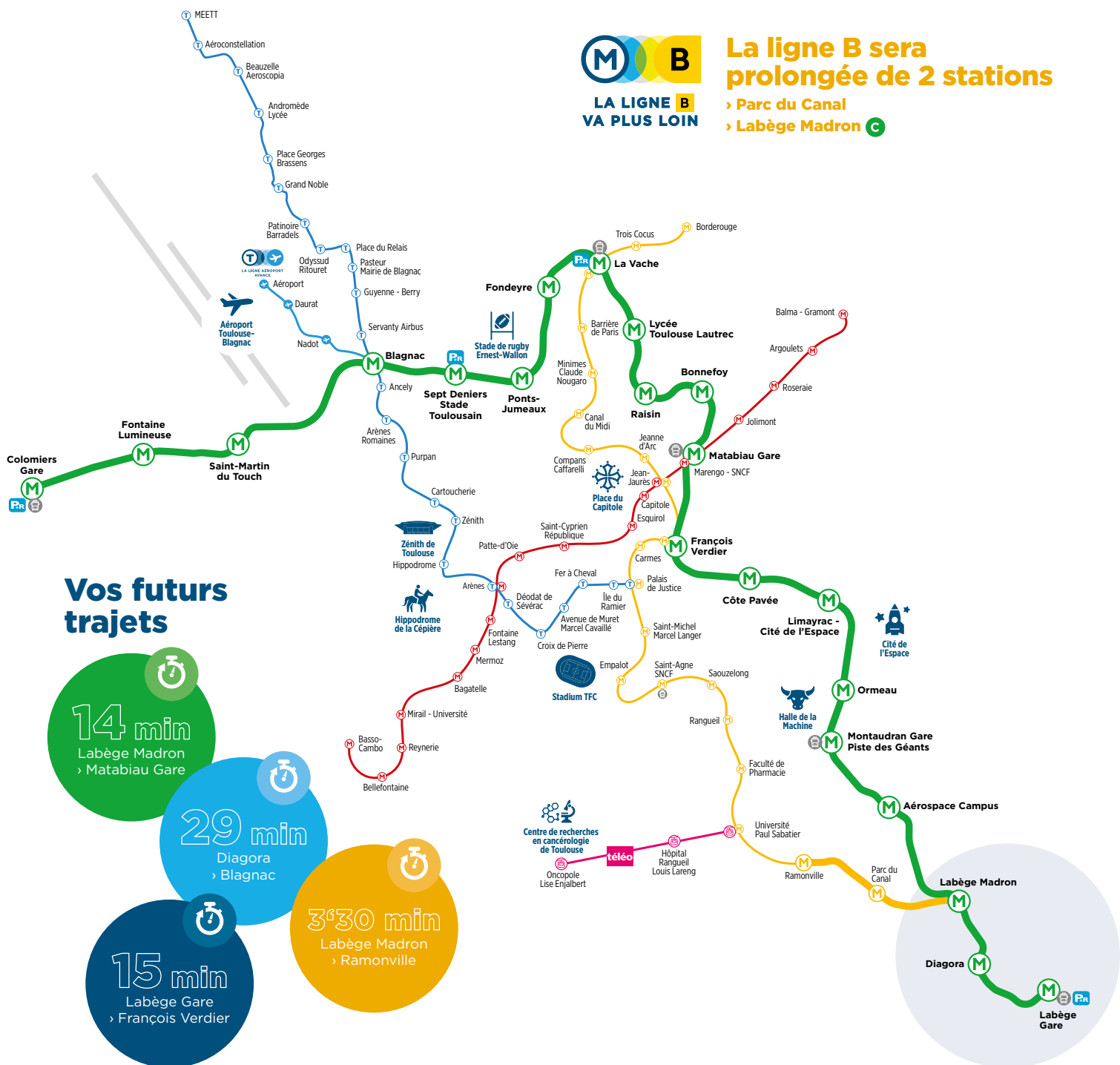
- › Labège Madron **B**
- › Diadora
- › Labège Gare



LA LIGNE B VA PLUS LOIN

La ligne B sera prolongée de 2 stations

- › Parc du Canal
- › Labège Madron **C**



Vos futurs trajets

14 min

Labège Madron
› Matabiau Gare

29 min

Diadora
› Blagnac

15 min

Labège Gare
› François Verdier

3'30 min


Labège Madron
› Ramonville

Deux projets, trois enjeux



LA LIGNE C
AVANCE

En 2028, à la mise en service de la ligne C, le réseau de transport en commun desservira directement 500 000 habitants, 60% des habitants de la grande agglomération toulousaine seront à moins de 10 minutes des stations et des arrêts.

200 000 
voyageurs attendus par jour

27 km
longueur
de la ligne **dont 22 km**
en souterrain
creusés par tunnelier

21 stations

17 stations en souterrain

4 stations en aérien



LA LIGNE B
VA PLUS LOIN

En 2027, la ligne sera prolongée et reliera Ramonville à Labège avec la création de deux nouvelles stations : la station Parc du Canal, située avenue de l'Europe à Ramonville, et la station Labège Madron située à proximité du centre commercial de Labège. Cette dernière sera connectée à la future ligne C.

14 000 
voyageurs attendus par jour

2,7 km
longueur
de la ligne

2 nouvelles stations



Future rame de la ligne C

1

Améliorer le cadre de vie des habitants de l'agglomération

Grâce au report de la voiture particulière vers les transports collectifs, la ligne C et la connexion à la ligne B auront un effet positif sur la qualité de l'air et permettront une réduction des émissions de polluants atmosphériques

2

Répondre aux besoins de déplacements d'un territoire en dynamique

Le métro est un mode de transport :

CAPACITAIRE

286
passagers
par rame de métro
de la future ligne C

254
passagers
par rame de métro
de la ligne B

ROBUSTE

40 ans

durée de vie estimée
d'une rame de métro

QUI OFFRE UN HAUT NIVEAU DE SERVICE

Sur la future ligne C,
un métro
toutes les 3 min
en heures de pointe,

5h, 1h

dimanche au mercredi

Jusqu'à **3h** les jeudis,
vendredis et samedis

Sur la ligne B,
un métro
toutes les 5 min
en heures de pointe,

5h15, 0h

dimanche au mercredi

Jusqu'à **3h** les jeudis,
vendredis et samedis

**La ligne C
de métro =
90 000 véhicules
en moins dans la
circulation chaque jour**

La ligne C offre un mode de déplacement moderne, confortable, rapide et surtout capacitaire. 200 000 déplacements par jour sont prévus à sa mise en service.



Aménagements intérieurs des futures rames de métro de la ligne C

3

Avec les lignes B et C, un réseau Tisséo encore plus attractif



Connexions avec le train
pour mieux desservir le territoire



Des correspondances avec
**les lignes de métro A et B
et des Linéo**



Une desserte renforcée de
la gare Matabiau et de
l'aéroport Toulouse-Blagnac



**Une articulation avec les
réseaux de cars interurbains**
(les cars interurbains liO -
Arc-en-ciel sont gérés par la Région)
**et un réseau bus réorganisé à
la mise en service de la ligne C
et de la connexion à la ligne B**



**Des solutions alternatives de
connexion aux transports en
commun pour les voitures,
vélos et piétons** depuis les
territoires les moins bien desservis



Vos 3 futures stations à Labège

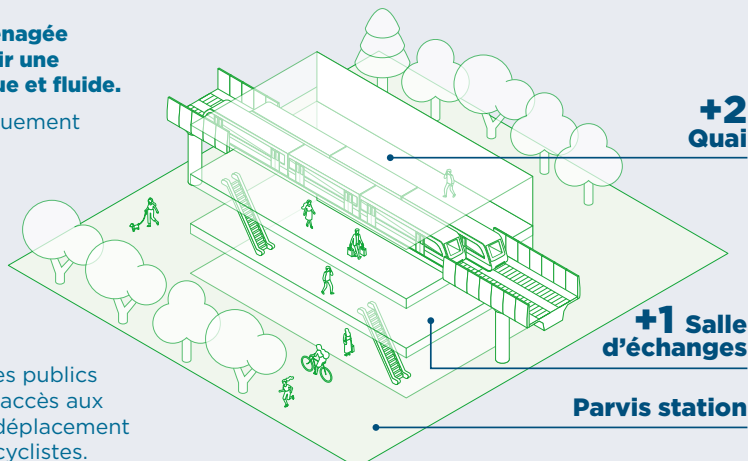


Chaque future station sera aménagée sur trois niveaux afin de garantir une expérience de transport pratique et fluide.

Les quais assureront un embarquement et un débarquement sécurisés.

La salle d'échanges, située à un niveau supérieur, abritera un guichet de vente pour les titres de transport, offrant un point d'entrée et de sortie centralisé vers les accès aux quais.

Au niveau du parvis, des espaces publics seront aménagés pour faciliter l'accès aux taxis, aux bus et aux modes de déplacement doux tels que les piétons et les cyclistes.



+2
Quai

+1
Salle
d'échanges

Parvis station



Labège Madron **B** **C**

Une zone d'activités scientifique, technologique et commerciale

- › Nouveau terminus de la ligne B et station de la ligne C
- › Située dans une zone dense composée de bâtiments tertiaires, de sites d'enseignement, le Centre commercial Labège 2 et les zones commerciales alentours
- › Proche des futurs espaces et fonctionnalités du projet de la ZAC Enova

Un peu d'histoire...



La future station Labège Madron se situe dans une zone appartenant autrefois à la famille Madron (entre le château et le moulin du même nom).

Plusieurs membres de cette grande famille toulousaine furent des capitouls.



Diagora **C**

Au centre d'un secteur d'activités dynamique (projet Enova-Labege Toulouse, centre des congrès Diagora Sud...)

- › Une aire de dépose minute et d'un stationnement favorisant les modes alternatifs (auto-partage, covoiturage, local vélos, ...)
- › Une perspective sur le parc boisé qui accueillera en son cœur une grande prairie plantée

Un peu d'histoire...



Situé à Labège, à seulement 15 minutes de Toulouse, Diagora est un espace de congrès et d'exposition reconnu dans la région toulousaine depuis sa création en 1992.

Avec ses espaces modulables, Diagora propose une offre unique pour différents types de manifestations professionnelles et grand public tels que congrès, salons et événements culturels. La future station Diagora mettra en avant ce centre de congrès, offrant ainsi aux voyageurs un accès facile à ce lieu emblématique. **Cette station contribuera pleinement au rayonnement et à l'attractivité économique et culturelle de Labège et du Sicoval.**



Labège Gare **C**

Le terminus Sud-Est de la ligne C, connectée à une nouvelle halte ferroviaire

- › Un parking relais de 1 000 places
- › Une gare bus
- › Un espace de dépose / reprise pour le covoiturage
- › Des stationnements vélos : 100 places à accès réglementé et 50 places de stationnement sur parvis
- › Une passerelle pour piétons et cyclistes permettant de franchir les voies ferrées et de relier les différentes composantes du pôle d'échanges

Un peu d'histoire...



La future station Labège Gare sera située à proximité du projet Enova et du pôle d'innovation.

Pôle d'échange multimodal, cette station sera bien plus qu'un simple point d'arrêt, elle deviendra un véritable carrefour où la mobilité jouera un rôle essentiel dans le développement de l'attractivité de la ville. **Elle favorisera ainsi les échanges régionaux ferroviaires avec la future gare TER.**

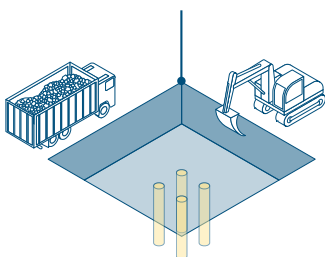
Les travaux dans votre ville

Sur les 27 km de la ligne C, une section aérienne de 5 km comprenant 3 stations à Labège, prendra place au sud-est de l'agglomération toulousaine. Les travaux de gros œuvre ont débuté à Labège.



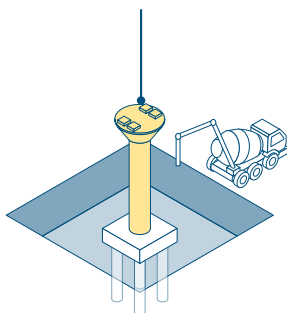
Les étapes de la construction du viaduc

700
pieux pour
les fondations
du viaduc



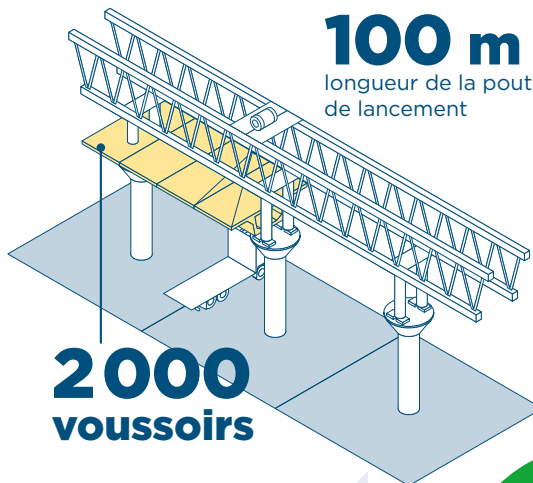
Création des fondations

180
piles



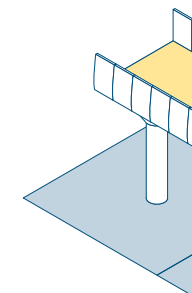
Réalisation des piles

100 m
longueur de la poutre
de lancement



2000
voussoirs

Mise en place d'une poutre de lancement et pose des voussoirs



Le chantier est mobile

Les zones de travaux se libèrent au fur et à mesure de l'avancement des travaux

Zoom sur l'usine de préfabrication des voussoirs

Les 2 aires de préfabrication dédiées à la production des éléments structuraux (voussoirs) des viaducs Ligne C et CLB seront situées à Labège.

Les voussoirs, blocs de béton préfabriqués, constituent des éléments du futur tablier des viaducs qui permettront au métro de circuler à travers Labège.

Le processus de préfabrication permet des cadences de réalisation du viaduc importantes raccourcissant les durées de réalisation sur site.

Le processus de préfabrication des voussoirs allie l'expertise humaine et l'utilisation de technologies avancées, allant de la conception des moules à la coulée du béton et au démoulage des voussoirs.



Planning des travaux du métro

Démarrage
des travaux
de génie civil

Juin 2023

15 km
de corniche
en aluminium

Création et
équipement
des tabliers



Vocabulaire chantier

GÉNIE CIVIL :

Ensemble des techniques de construction qui rassemblent les fondations, les piles des viaducs et leur tablier.

EMPRISE DE CHANTIER :

Périmètre maximal de la zone des travaux prévue par Tisseo Ingénierie, comprenant également les zones de préparation du chantier, d'entreposage et de circulation des engins.

PILE :

Structure verticale en béton qui supporte les charges du viaduc.

VOUSSOIR :

Élément en bloc de béton préfabriqué pour former le tablier du viaduc.

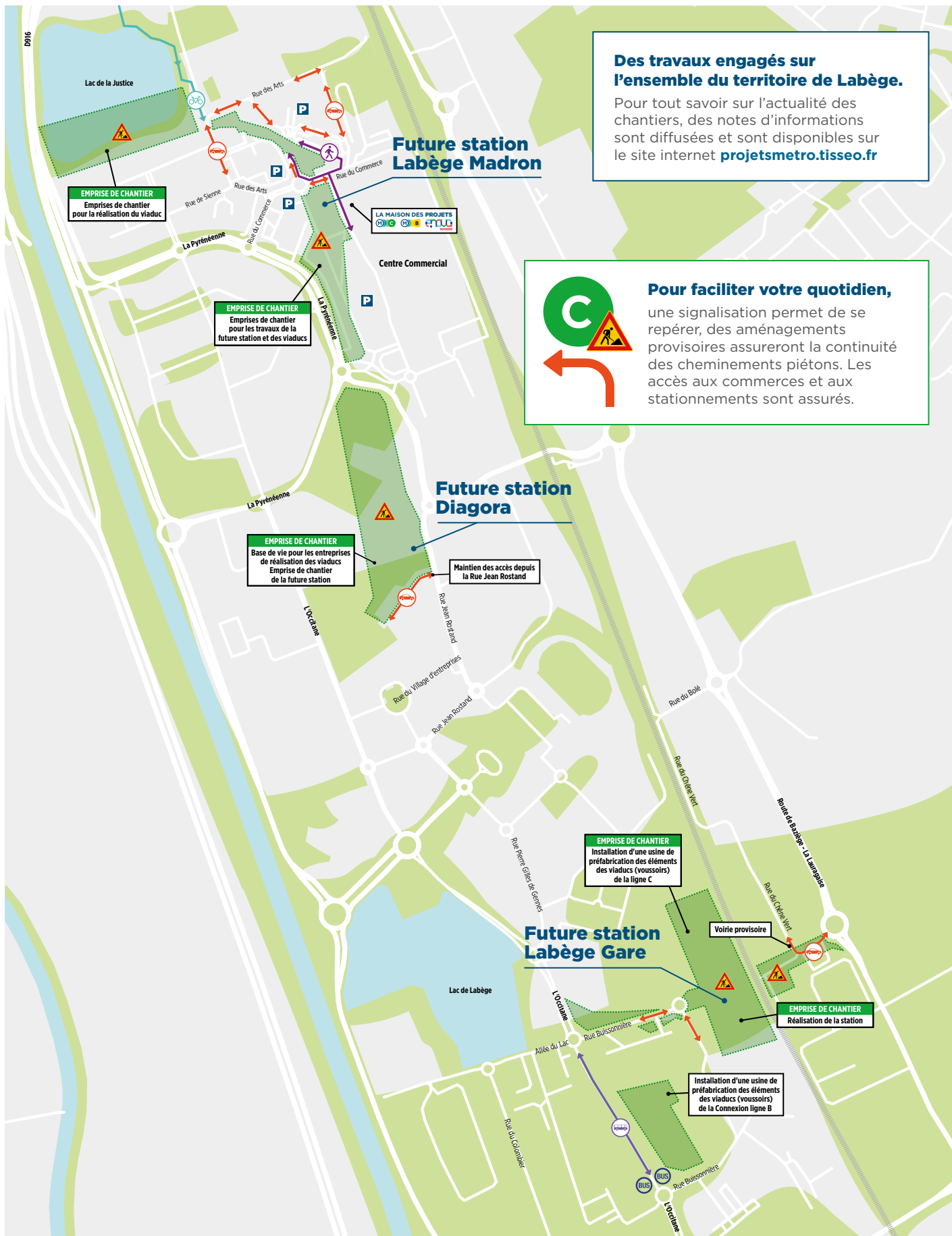
POUTRE DE LANCEMENT :

Engin de chantier pour poser les voussoirs.

TABLIER :

Partie supérieure de la structure du viaduc constitué de voussoirs qui supporte les voies de circulation des métros.

Les travaux en cours et à venir à Labège



Des travaux engagés sur l'ensemble du territoire de Labège.
 Pour tout savoir sur l'actualité des chantiers, des notes d'informations sont diffusées et sont disponibles sur le site internet projetsmetro.tisseo.fr

Pour faciliter votre quotidien,
 une signalisation permet de se repérer, des aménagements provisoires assurent la continuité des cheminements piétons. Les accès aux commerces et aux stationnements sont assurés.

EMPRISE DE CHANTIER
 Emprises de chantier pour la réalisation du viaduc

EMPRISE DE CHANTIER
 Emprises de chantier pour les travaux de la future station et des viaducs

EMPRISE DE CHANTIER
 Base de vie pour les entreprises de réalisation des viaducs
 Emprise de chantier de la future station

EMPRISE DE CHANTIER
 Installation d'une usine de préfabrication des éléments des viaducs (voussoirs) de la ligne C

EMPRISE DE CHANTIER
 Réalisation de la station

Installation d'une usine de préfabrication des éléments des viaducs (voussoirs) de la Connexion ligne B

L'équipe de médiation à votre écoute

**Pendant toute la durée du chantier,
les médiateurs vous accompagnent,
pour faciliter votre quotidien.**

 **Solène : 06 59 68 76 46**

 **Julie : 07 62 98 62 60**

 **travauxmetro@tisseo.fr**

 **lundi au vendredi de 8 h 30 à 17 h 30**

Pour toute urgence, en dehors de ces horaires,
vous pouvez contacter le n° d'appel gratuit

0 800 744 331 Service & appel
gratuits



*Solène REYMOND
et Julie VIALLARD
médiatrices de
Tisséo Ingénierie
sur votre secteur*

Service d'aide aux riverains le dispositif qui accompagne votre quotidien

Nous vous apportons des réponses concrètes pour vous
accompagner tout au long du chantier et réduire autant
que possible les désagréments liés aux travaux.

Des espaces d'information et d'animation

Deux maisons du métro dédiées à la future ligne C
du métro, à la connexion avec la ligne B et à la ligne
Aéroport se trouvent à Colomiers et à François Verdier.

Une maison des projets, installée dans le centre
commercial de Labège, est dédiée aux projets de
métros et au projet Enova.

LA MAISON DU MÉTRO


LA MAISON DES PROJETS


RETROUVEZ VOS ACTUALITÉS CHANTIER
EN FLASHANT LE QR-CODE CI-DESSOUS



OU SUR LE SITE
INTERNET DÉDIÉ
PROJETS.METRO.TISSEO.FR



ET SUR LES RÉSEAUX
SOCIAUX TISSEO



LA LIGNE C AVANCE

Des travaux... des solutions !



**PLUS
D'INFORMATIONS**
PROJETS.METRO.TISSEO.FR

